

# 地震動

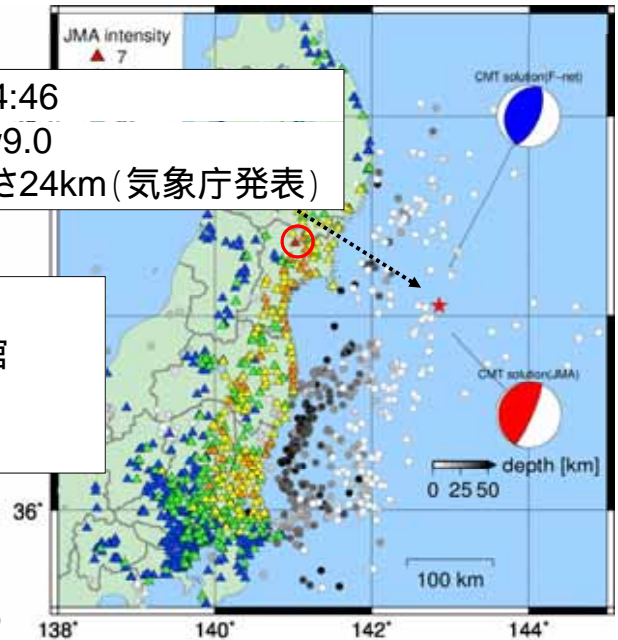
後藤浩之  
(京都大学 防災研究所)

# 地震の概要

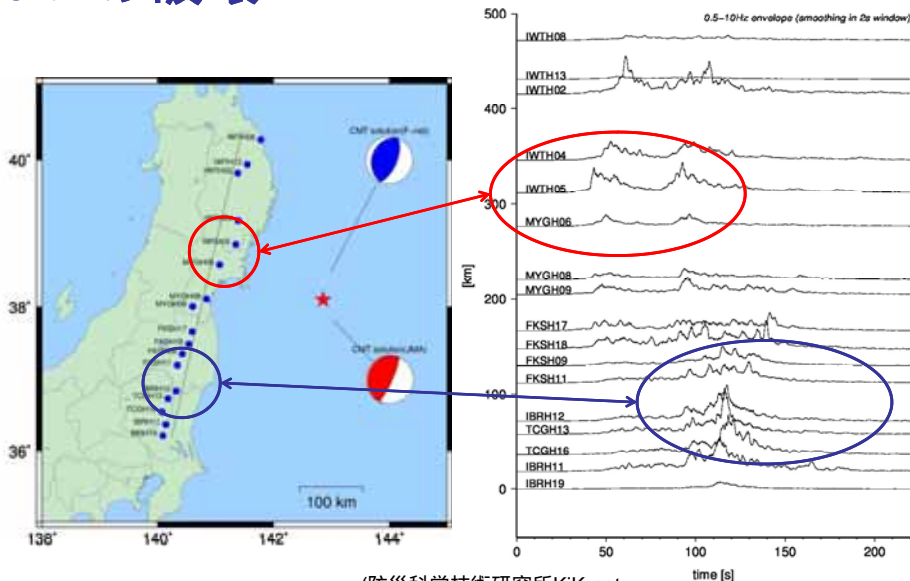
2011年3月11日 14:46  
マグニチュード Mw9.0  
震源は三陸沖、深さ24km (気象庁発表)

震度7  
宮城県栗原市築館  
震度6強  
宮城県～栃木県

(気象庁震度情報)



# 3つの破壊

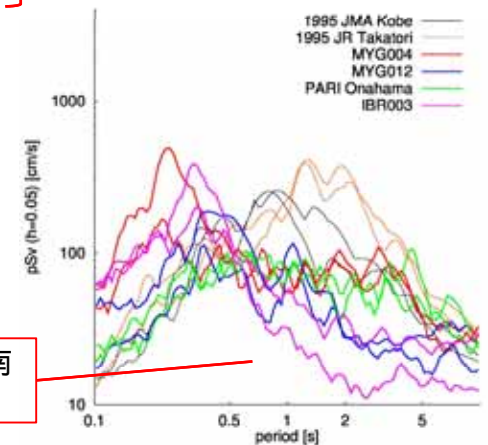


(防災科学技術研究所KiK-net  
地中EW成分のエンベロープ波形)

# 最大水平加速度 上位記録

最大水平加速度 (cm/s <sup>2</sup> )	観測点
2765	K-NET築館 (MYG004)
1970	K-NET塩竈 (MYG012)
1913	港湾地域強震観測 小名浜事-G
1844	K-NET日立 (IBR003)
1807	K-NET仙台 (IBR013)
1614	K-NET銚田 (IBR013)
1425	K-NET今市 (TCG009)
1425	K-NET白河 (FKS016)

疑似速度応答スペクトル



1-2秒の応答は兵庫県南  
部地震の記録より小さい

# K-NET築館周辺の様子

震度7が観測されたが  
軽微な被害が散見される程度

ブロック塀の損傷 (4/2)

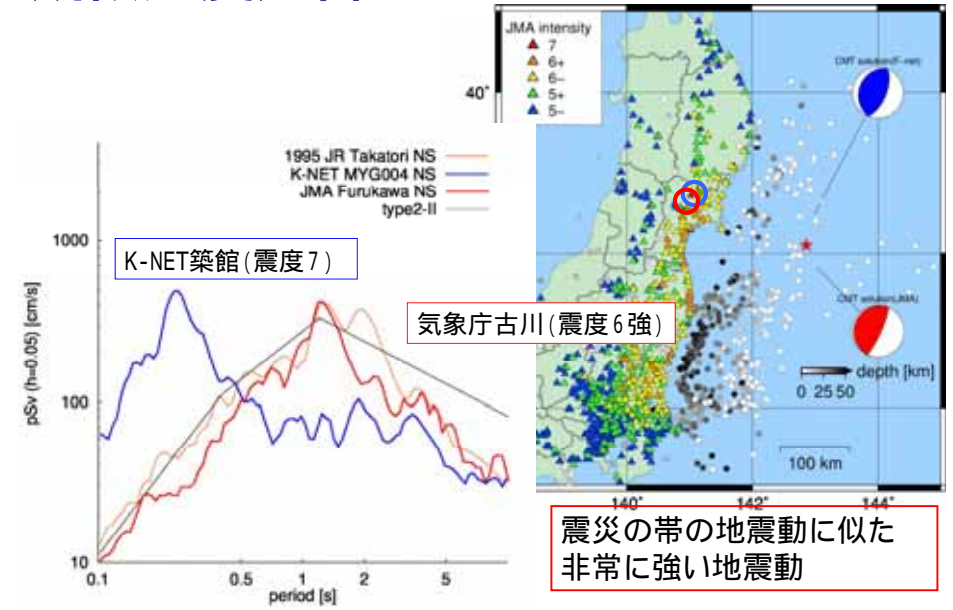


外壁の剥離 (4/2)



路面の陥没 (4/2)

# 疑似速度応答スペクトル

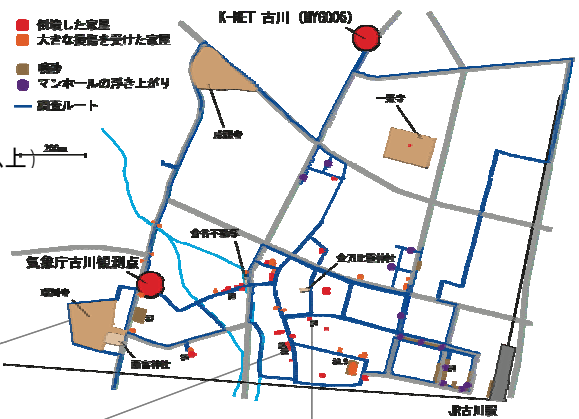


# 大崎市古川

墓石の転倒 (3/31)  
(耐震化されたものも含んで半数以上)



木造家屋の倒壊 (3/14)



(東工大盛川准教授の調査結果を含む)



鉄骨店舗兼住家の倒壊 (3/14)

# 余震の地震動

