

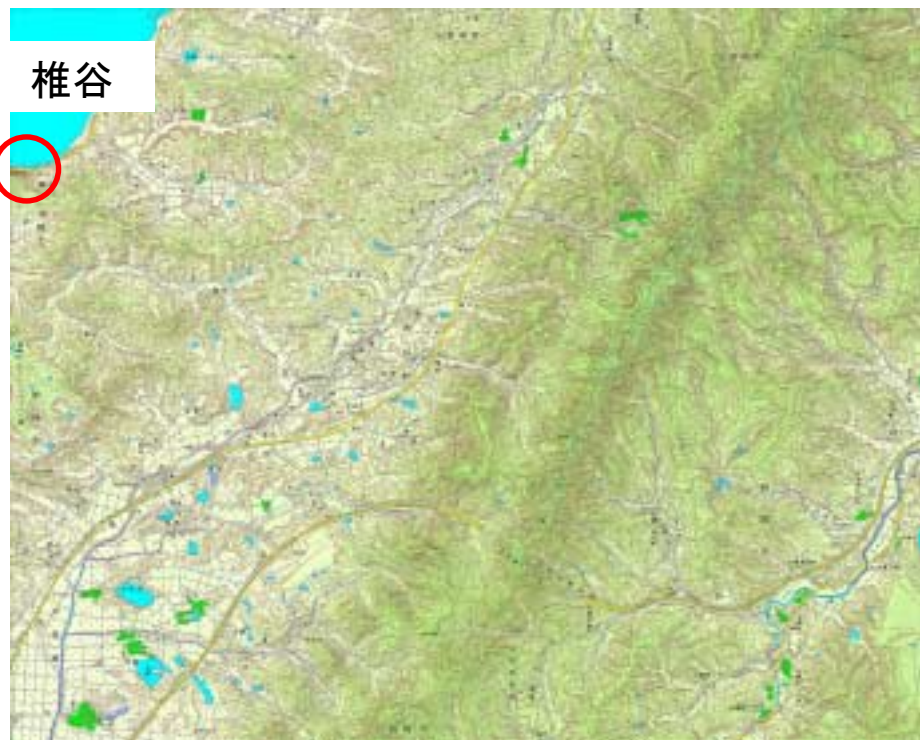
# 新潟県中越沖地震速報会

—地盤・斜面・鉄道・道路被害—

(社)地盤工学会調査団

長岡技術科学大学

豊田浩史



(財)日本地図センター

# 斜面崩壊

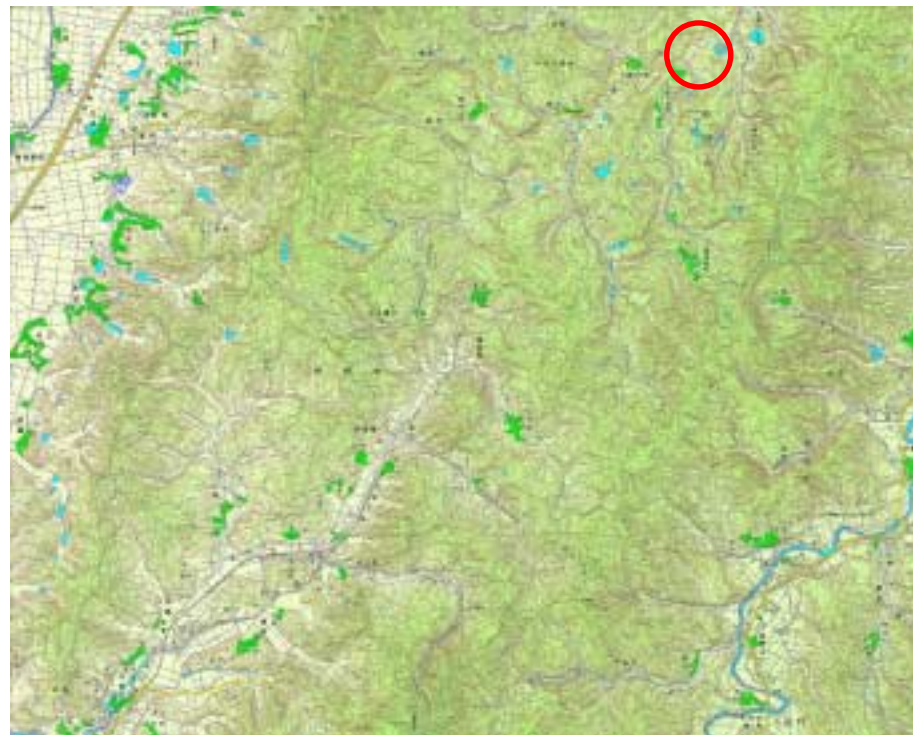
国道352号 柏崎市椎谷, 大崎



斜面上部が崩壊



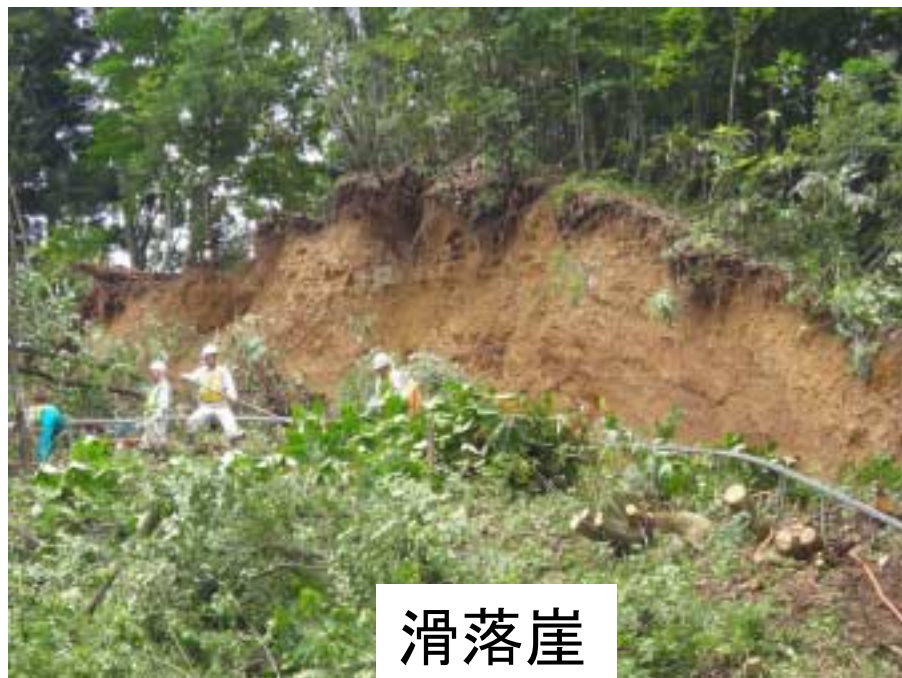
大積



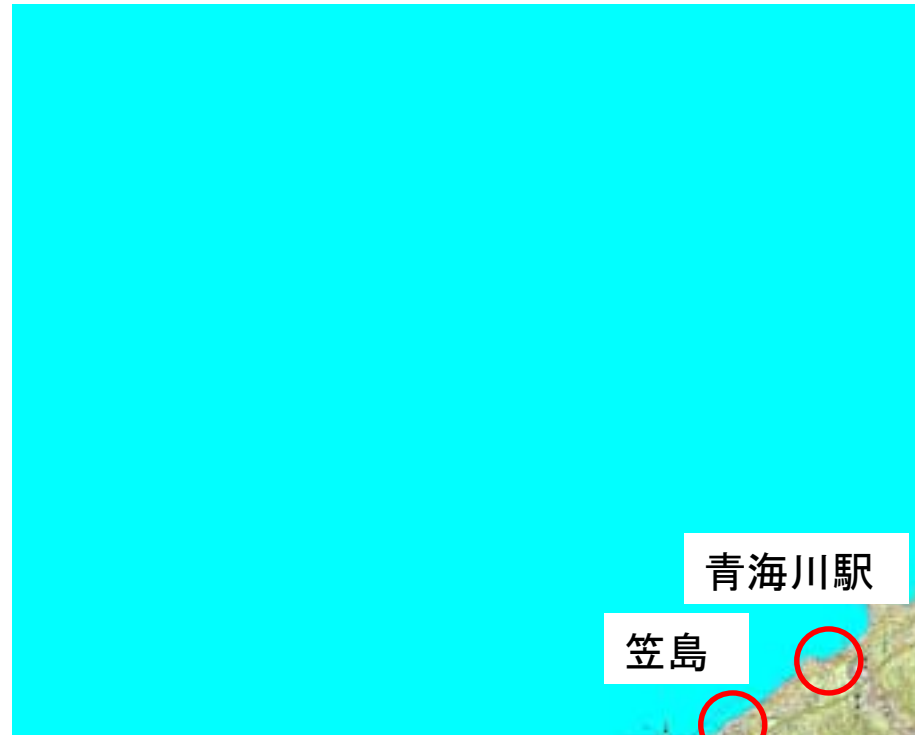
(財) 日本地図センター

# 斜面崩壊

国道8号 長岡市大積



滑落崖



(財)日本地図センター

# 斜面崩壊



JR信越本線 青海川駅

# 斜面崩壊



柏崎市笠島

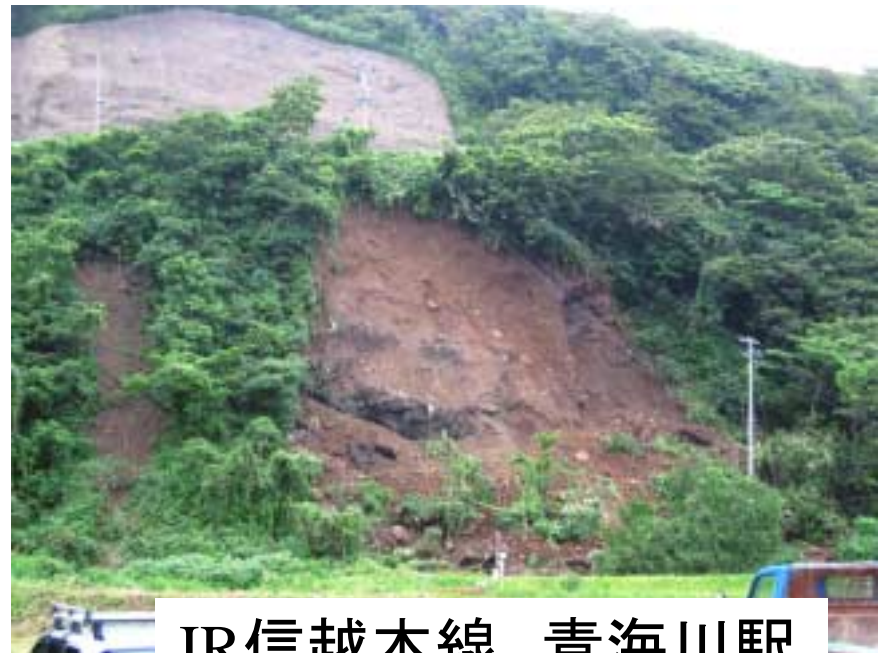


# 表層崩壊

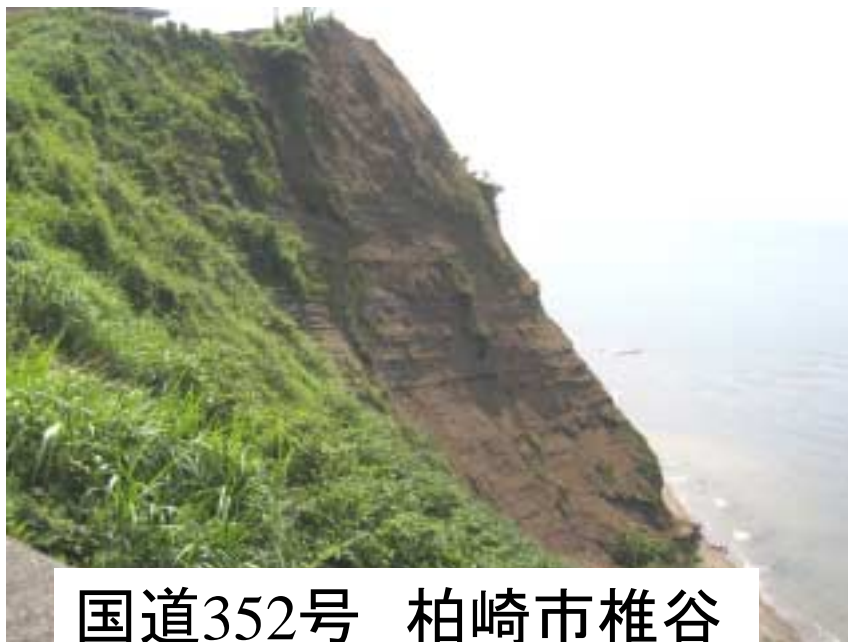
長岡市大積



# 表層崩壊



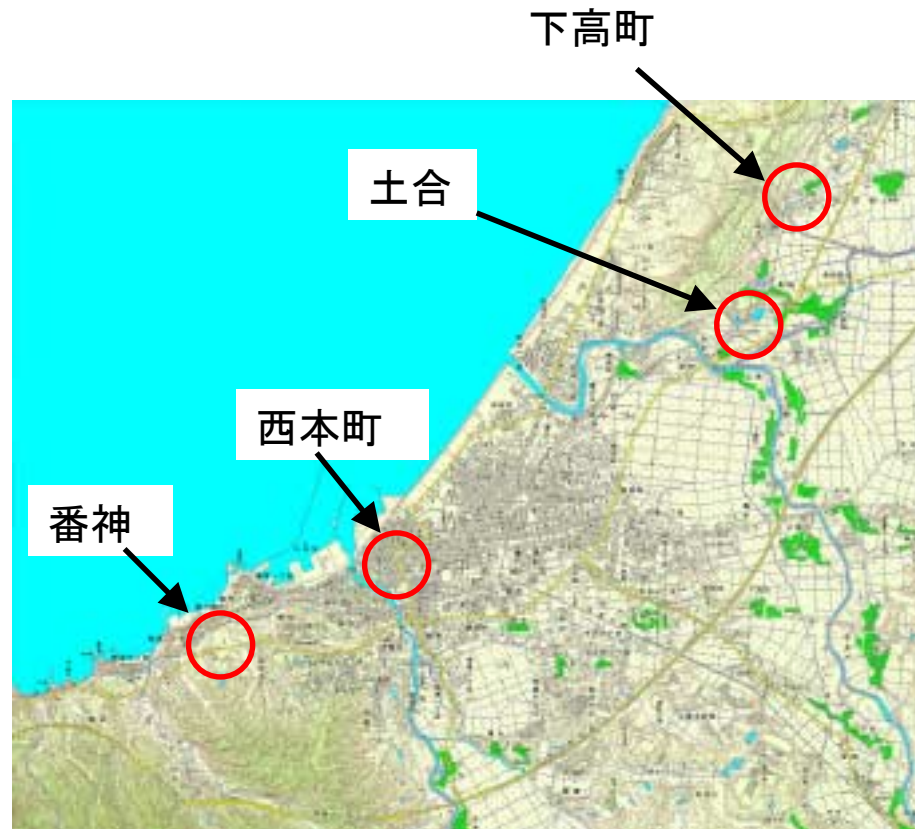
JR信越本線 青海川駅



国道352号 柏崎市椎谷



柏崎市笠島



(財)日本地図センター

# トンネル

柏崎市番神

吸音パネル, 覆工にクラック



# ボックスカルバート

県道215号 柏崎市土合



# すべり

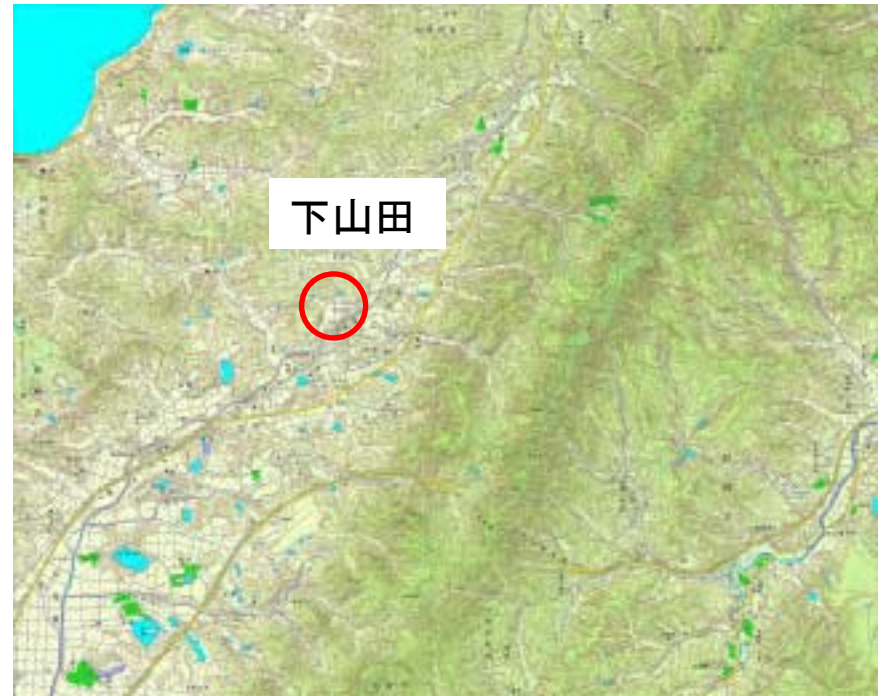
柏崎市西本町2丁目



# 道路

刈羽村下高町





(財) 日本地図センター



# 道路



県道574 柏崎市西山町下山田

その他,  
北陸自動車道で段差等の  
交通障害発生



国道8号 柏崎市鯨波



柏崎市笠島



(財)日本地図センター

# 鉄道

JR越後線（刈羽駅周辺）

電柱の転倒



線路の曲がり



# 鉄道

沈下の違いによる段差



橋梁部と盛土

ボックスカルバートと盛土

その他,  
柏崎駅で脱線

