



2007年3月25日能登半島地震速報

地形・地盤条件と地震被害

小長井一男
池田隆明
高津茂樹
井筒剛

東京大学生産技術研究所教授

東京大学生産技術研究所研究員、土木学会研究推進機構研究員、飛島建設技術研究所

東京大学生産技術研究所協力研究員、土木学会研究推進機構研究員、建設技術研究所

東京大学生産技術研究所振興特任研究員



Nanao

© 2007 Europa Technologies
Image © 2007 TerraMetrics
© 2007 ZENRIN

10°20.13" N 137° 02'10.69" E elev 8 m Streaming 100%



1

2

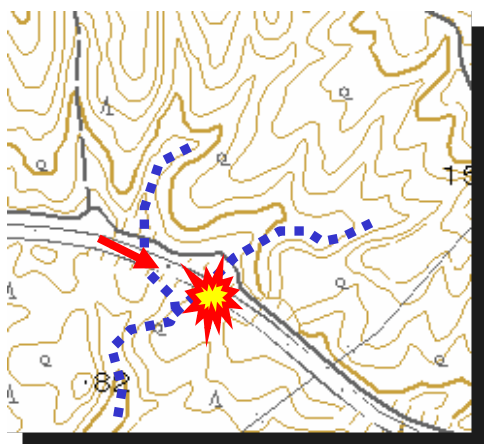
3

© 2007 Europa Technologies
Image © 2007 DigitalGlobe
Image © 2007 TerraMetrics
© 2007 ZENRIN

Pointer 37° 07'51.31" N 136° 49'21.83" E elev 32 m Streaming 100% Eye alt 16.19 km

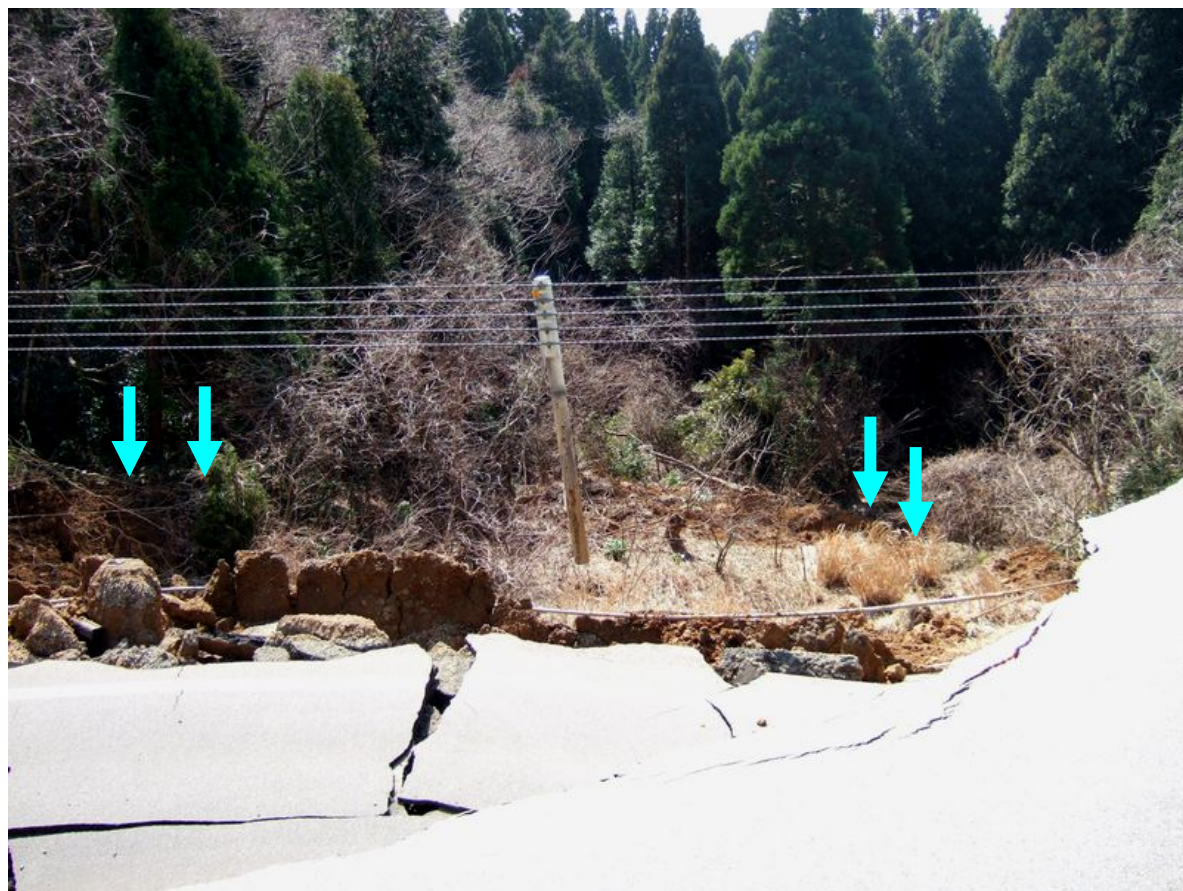
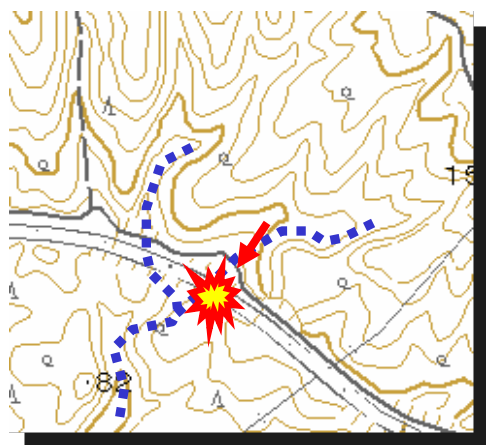
第1地点

(N37度08分20秒, E136度50分31秒)



第1地点

(N37度08分20秒, E136度50分31秒)



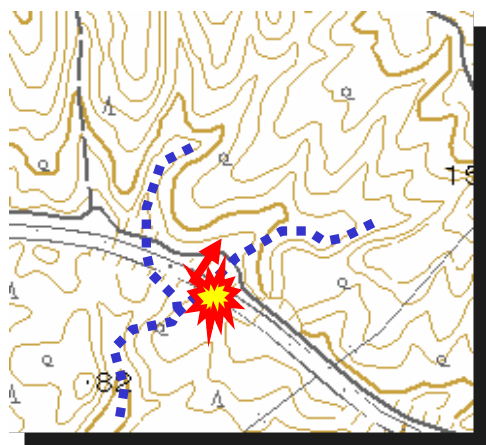
第1地点

(N37度08分20秒, E136度50分31秒)



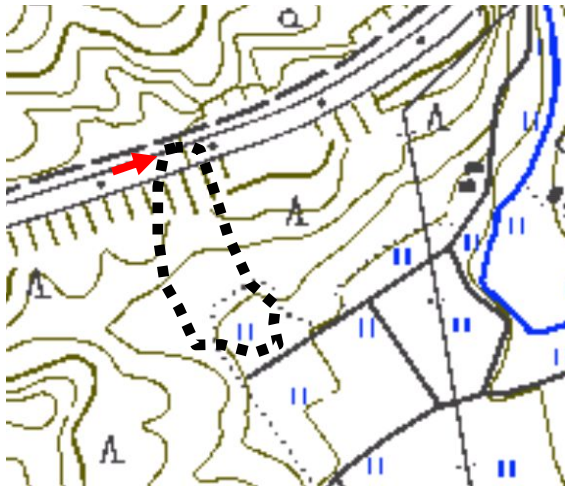
第1地点

(N37度05分58秒, E136度50分31秒)



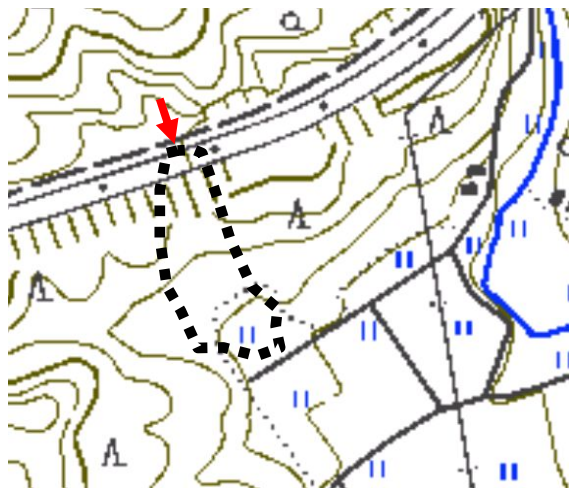
第3地点

(N37度08分20秒, E136度50分31秒)



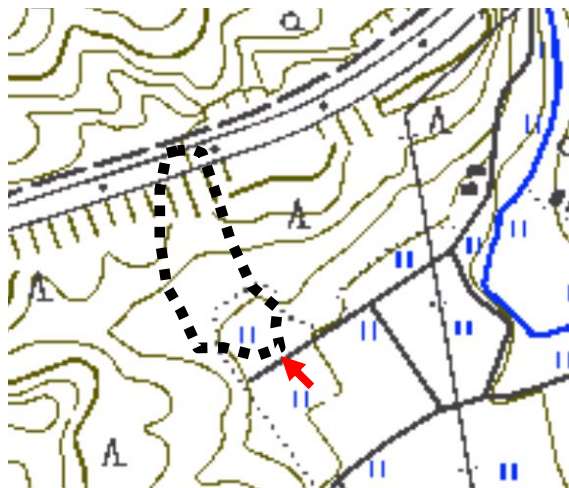
第3地点

(N37度08分20秒, E136度50分31秒)



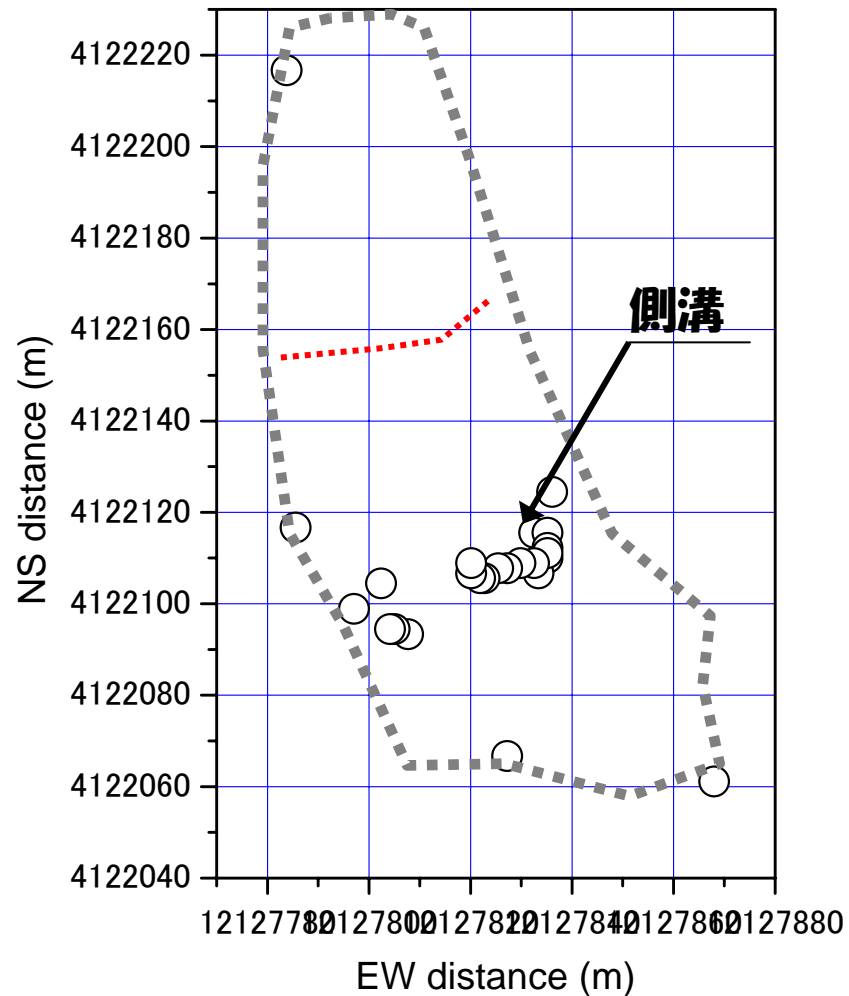
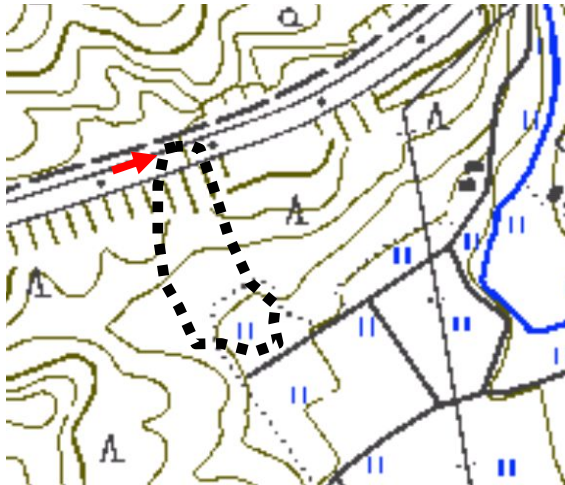
第3地点

(N37度08分20秒, E136度50分31秒)



第3地点

(N37度08分20秒, E136度50分31秒)



第3地点

(N37度08分20秒, E136度50分31秒)



1975年撮影の空中写真



Togi

Nanao

Uozu

© 2007 Europa Technologies

Image © 2007 TerraMetrics

© 2007 ZENRIN

Google

10°20.13" N 137° 02'10.69" E elev 8 m Streaming ||||| 100% hiki

Eye alt 85.44 km

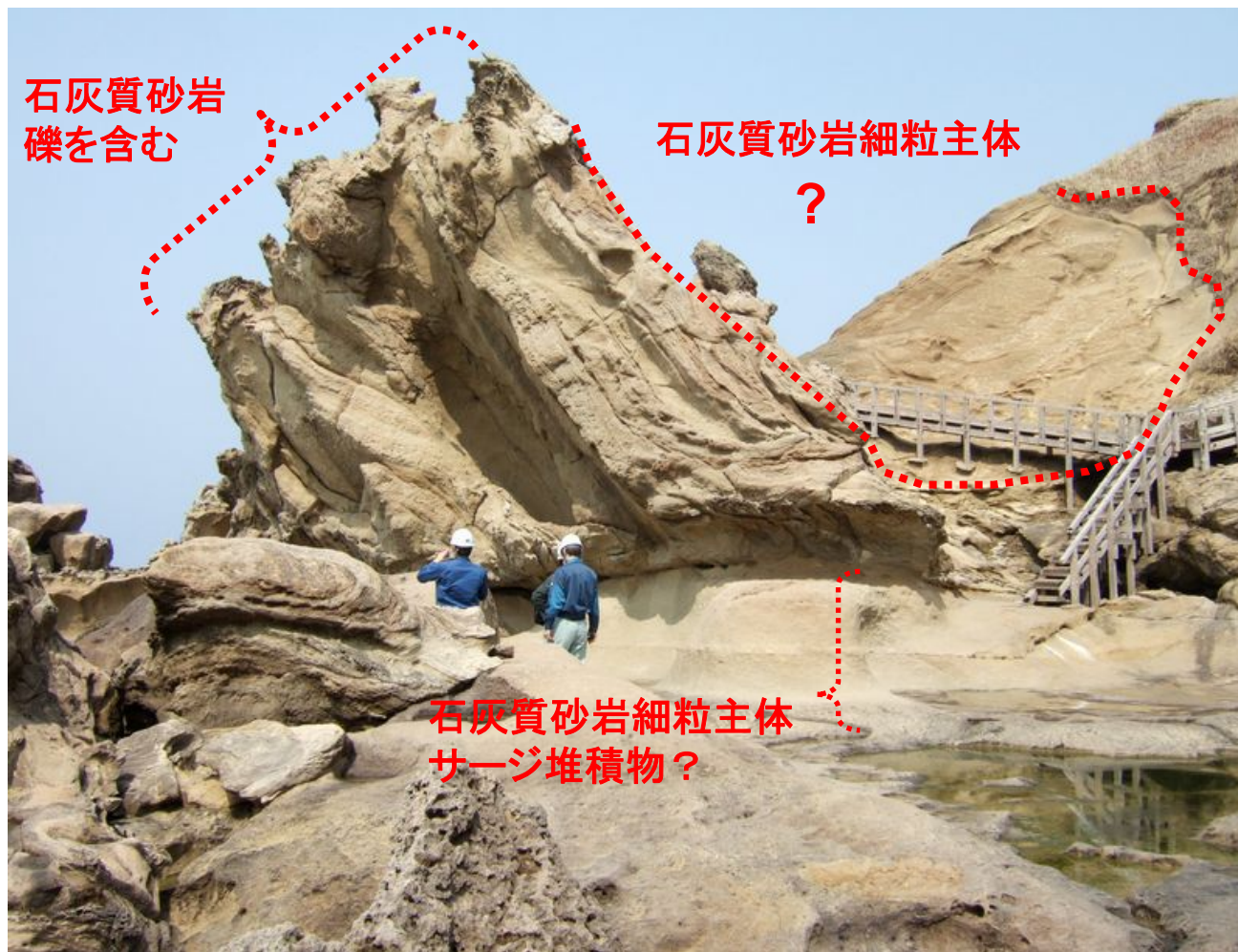
関野鼻

(N37度12分50秒, E136度41分18秒)



関野鼻

(N37度13分22秒, E136度41分43秒)





Togi

Nanao

Google
Uozu

© 2007 Europa Technologies

Image © 2007 TerraMetrics

© 2007 ZENRIN

10°20.13" N 137° 02'10.69" E elev 8 m Streaming ||||| 100% hiki Eye alt 85.44 km

輪島市大沢町アタケ岬近く (N37度22分26秒, E136度47分19秒)





Togi

Nanao

Google
Uozu

© 2007 Europa Technologies

Image © 2007 TerraMetrics

© 2007 ZENRIN

10°20.13" N 137° 02'10.69" E elev 8 m Streaming ||||| 100% hiki

Eye alt 85.44 km

街中の段差



道路舗装の亀裂分布

圧縮域

引張域

亀裂幅の単位 mm



被害家屋分布



亀裂幅の単位 mm



被害家屋分布

圧縮域

引張域

亀裂幅の単位 mm



井戸と近接する電柱

