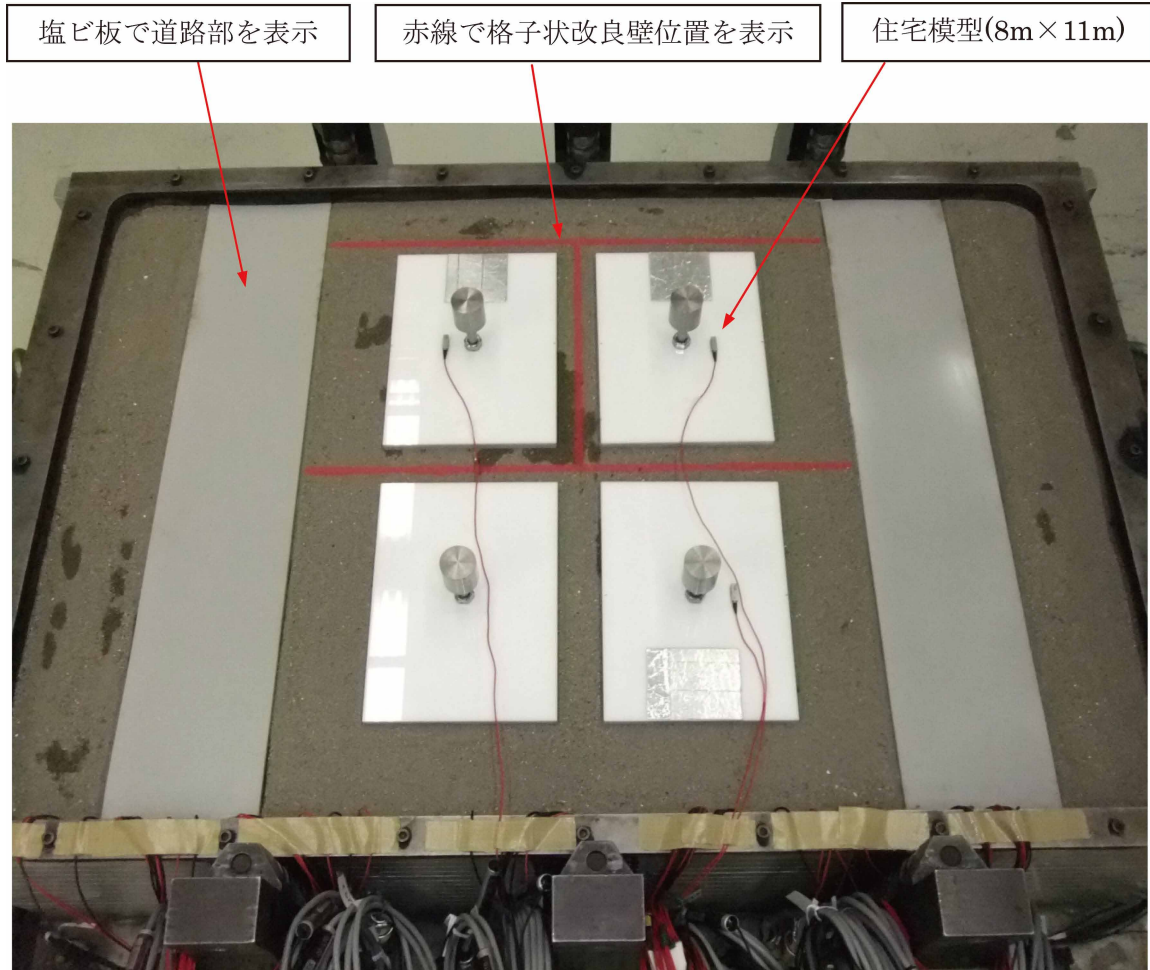


報告：格子状地盤改良の住宅沈下量抑制効果に着目した 遠心模型振動実験

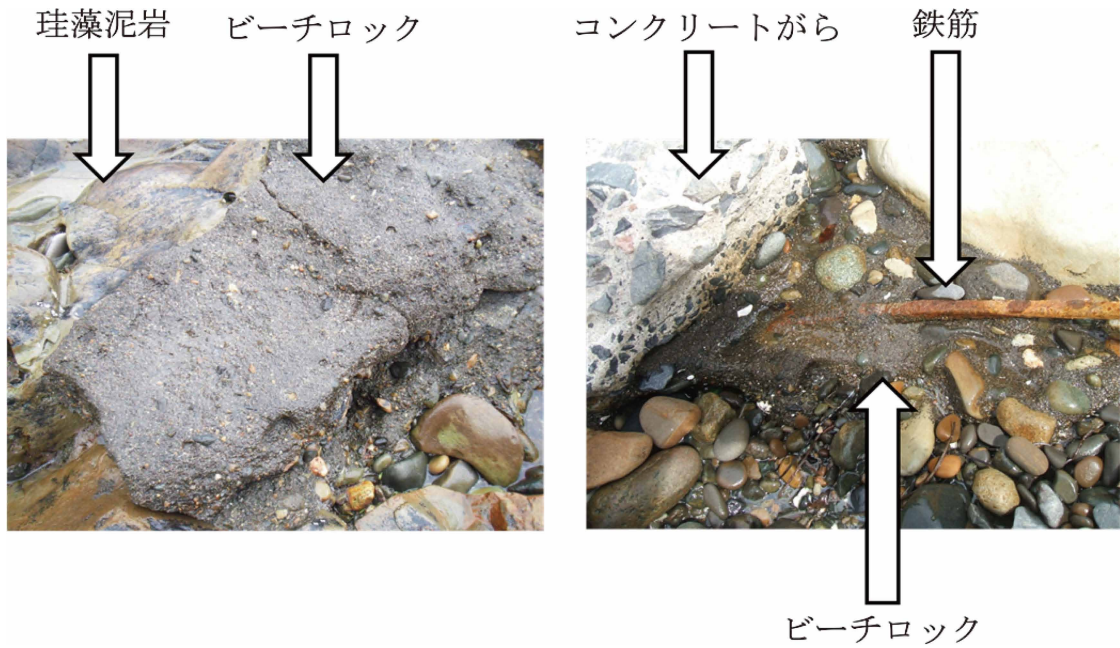
(本文14～17ページ参照)



口絵写真一1 遠心実験模型(Case-6, 手前:無対策, 奥:1宅地1格子)

技術手帳：微生物固化処理土

(本文35～36ページ参照)



口絵写真一2 輪島市曾々木海岸のビーチロック³⁾