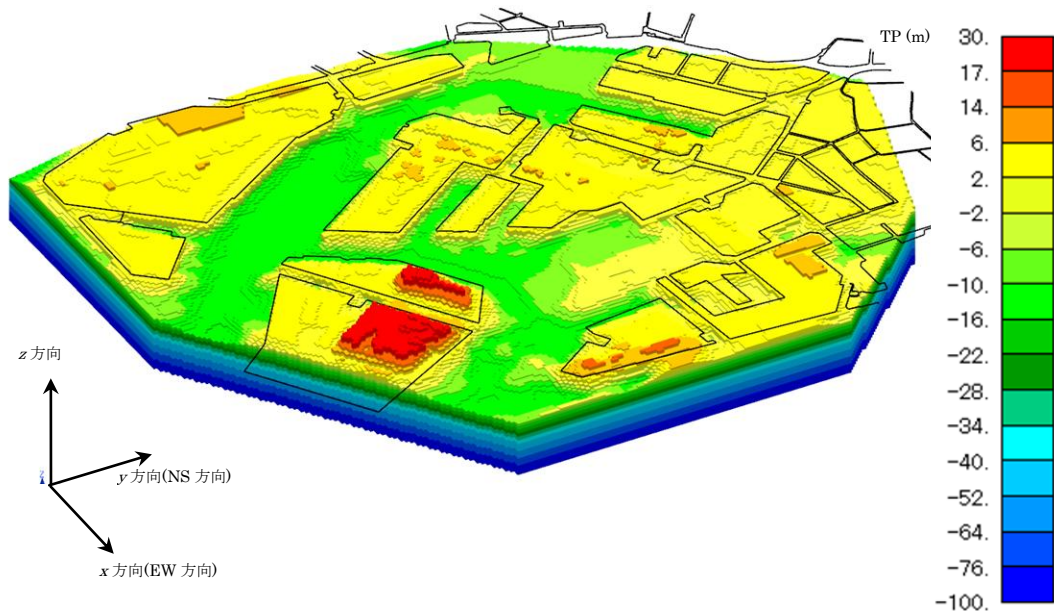
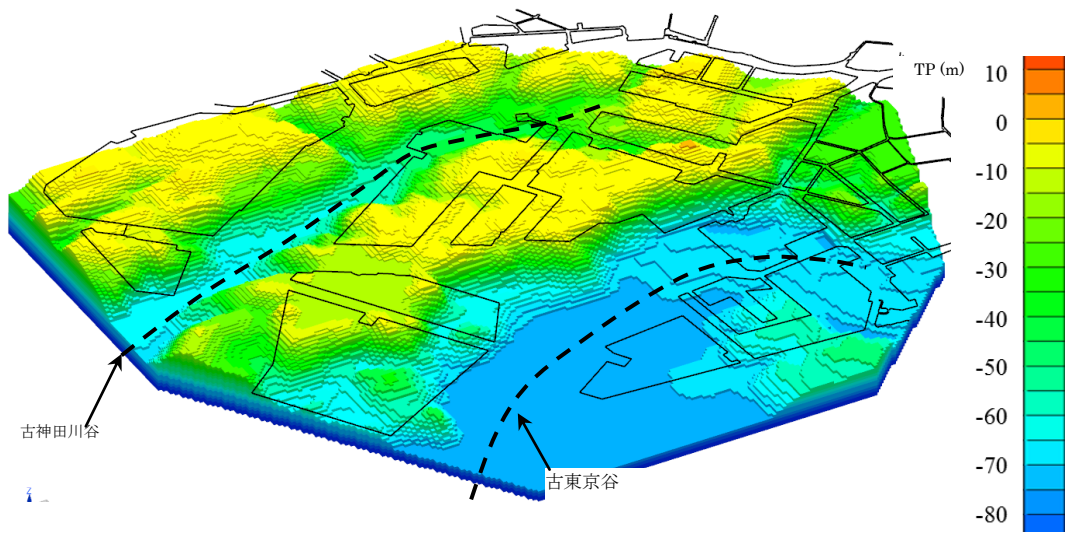


報告：東京湾北部ベイエリアの広域地盤震動解析

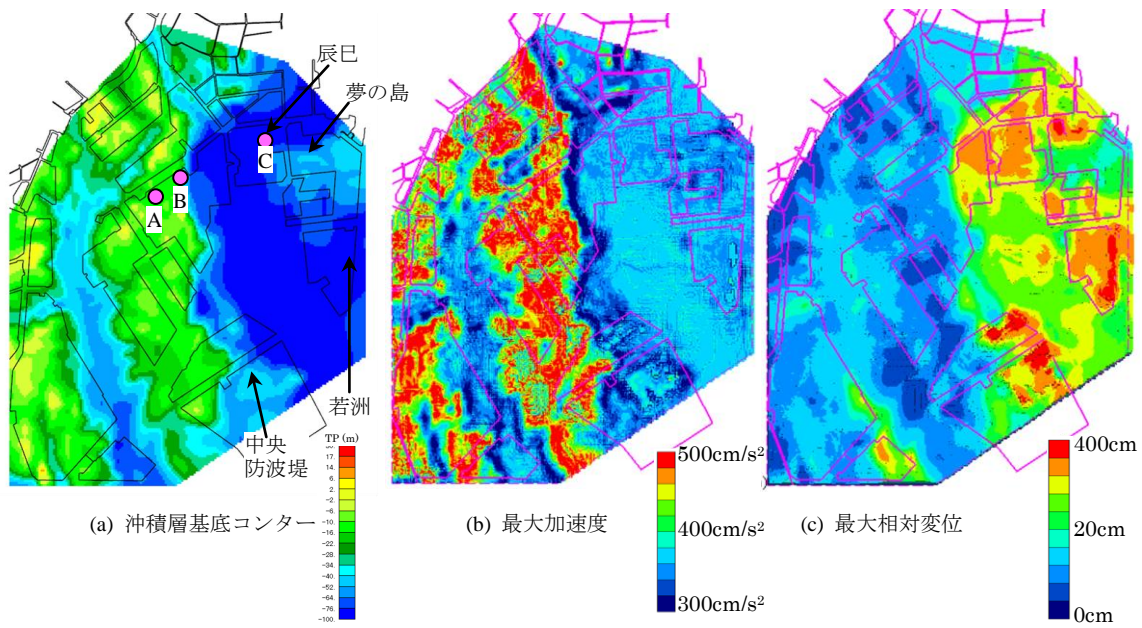
(本文20～23ページ参照)



口絵写真-5 東京湾北部ベイエリアの解析モデル(三次元 FEM)



口絵写真-6 沖積層を剥ぎ取ったモデル (沖積層基底面)

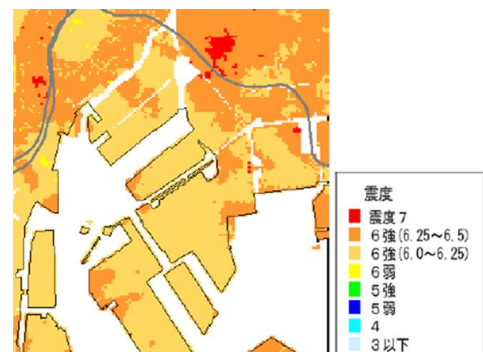
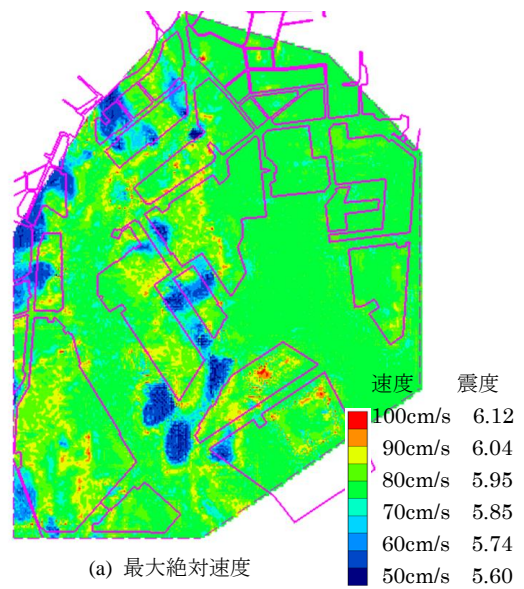


口絵写真-7 最大値分布と沖積層基底コンター



最大加速度 (ガル)
314
280
255
243
232

口絵写真-8 一次元の等価線形解析を多数地点で行った結果⁹⁾
(八戸波, 新宿波, 神戸PI波の平均)



(b) 内閣府中央防災会議, 首都直下地震モデル検討会の想定する震度分布¹¹⁾

口絵写真-9 最大速度分布と震度分布