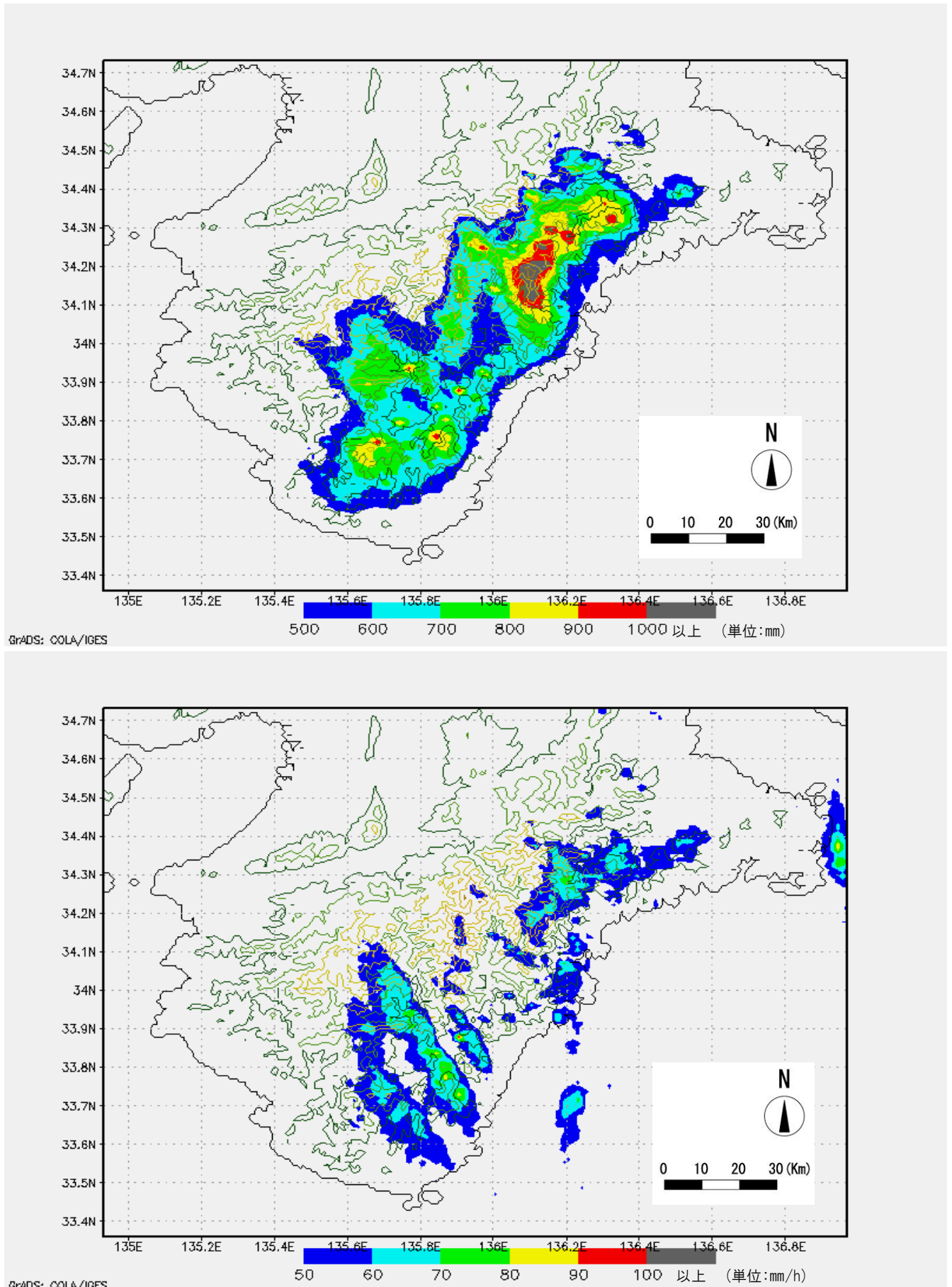


講座：平成 23 年度紀伊半島大水害の実態と教訓

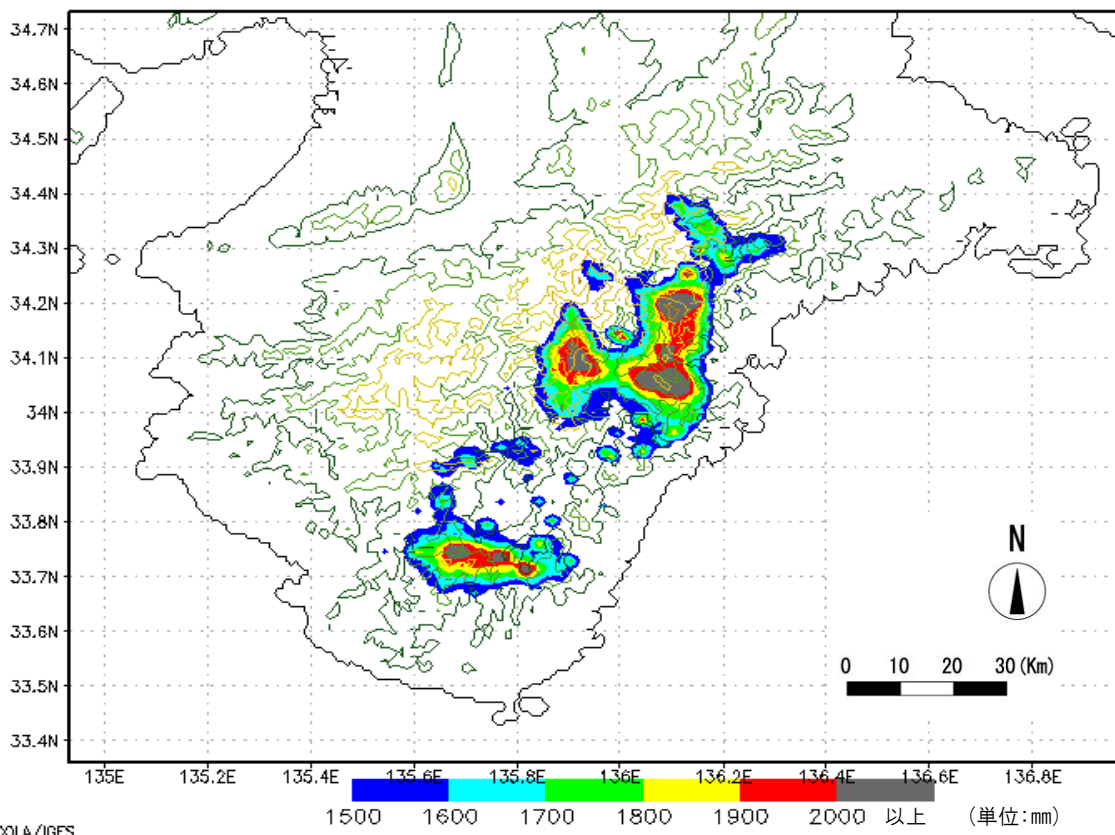
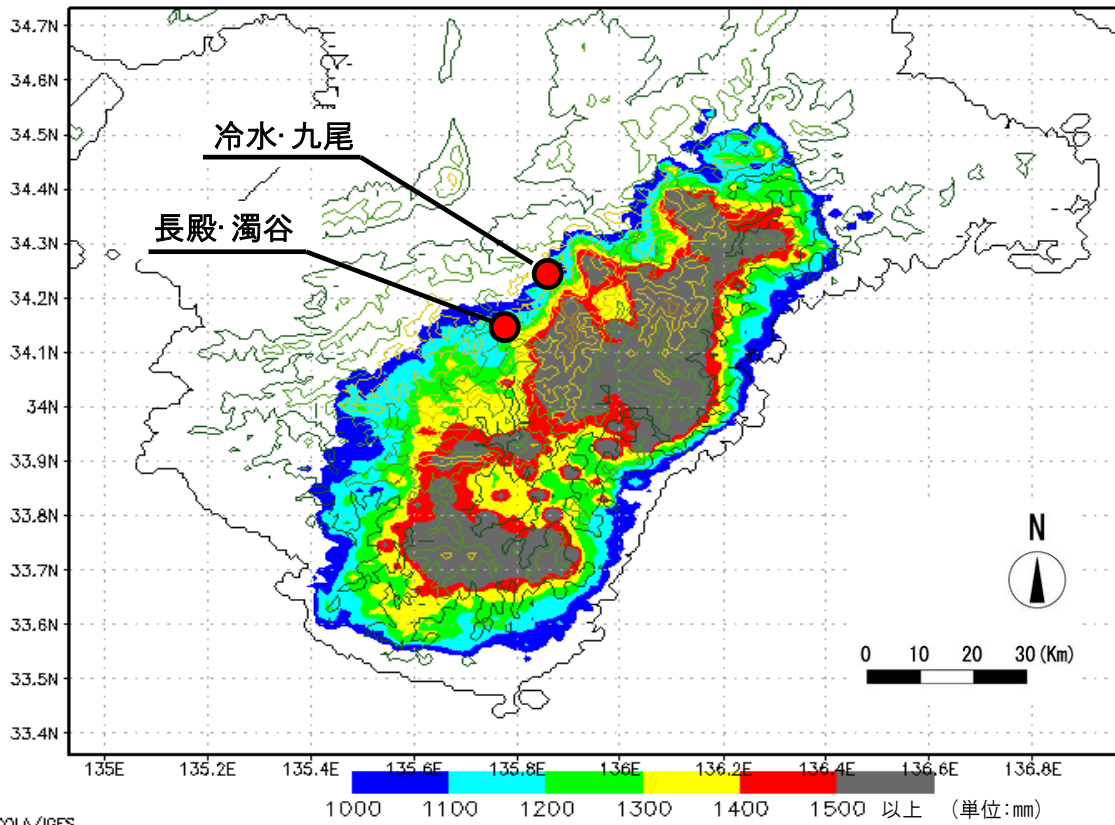
—「想定外」豪雨による地盤災害の軽減に向けた提言—

2. 平成 23 年台風 12 号による降雨特性と紀伊半島の地形・地質の特徴

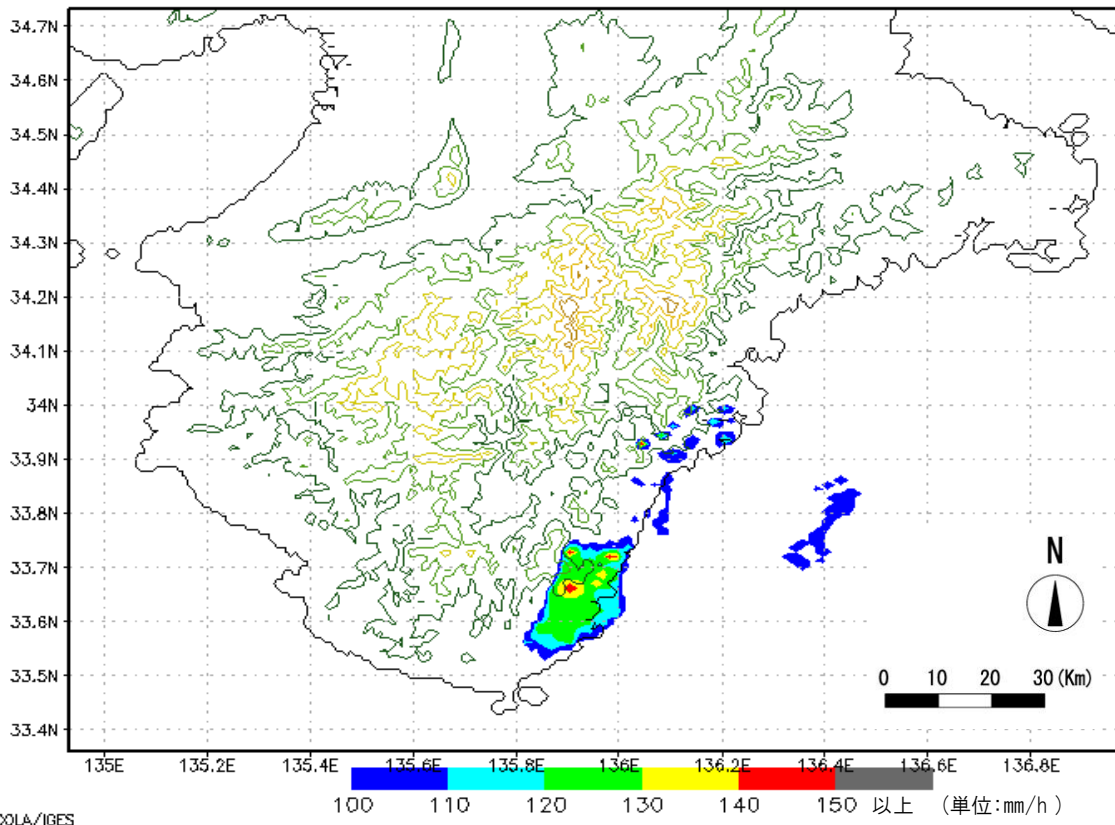
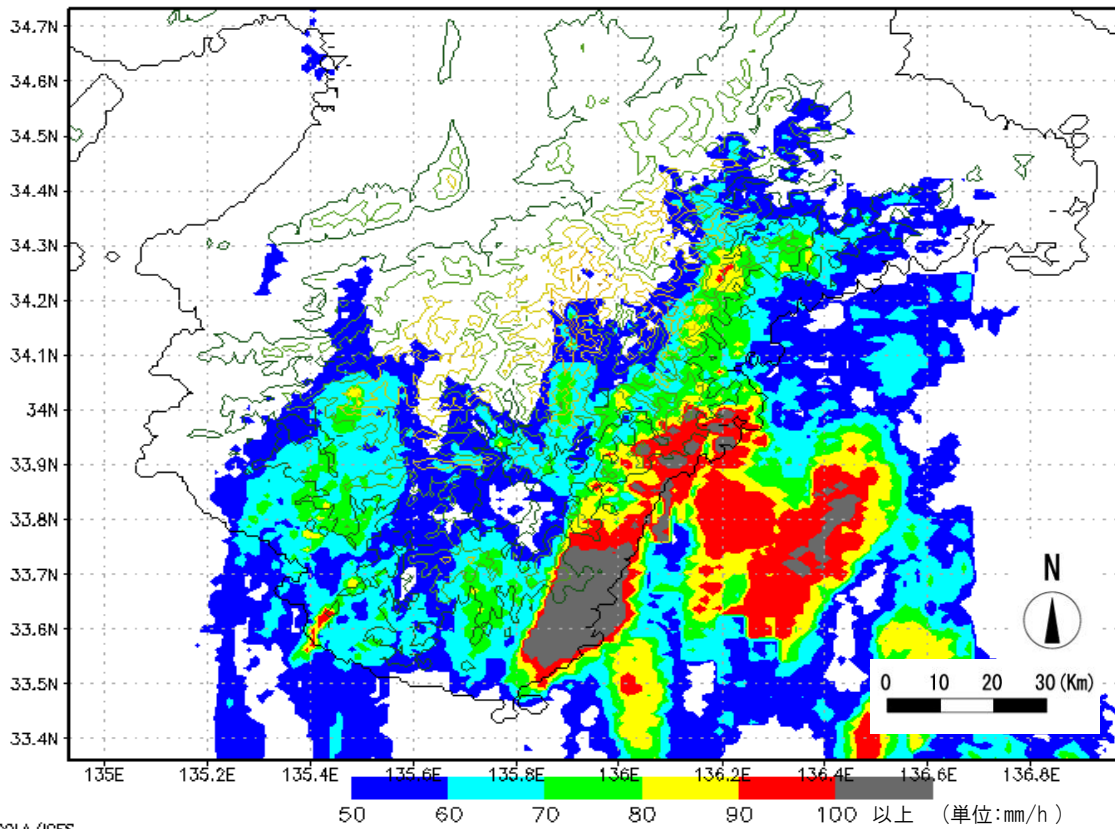
(本文45～52ページ参照)



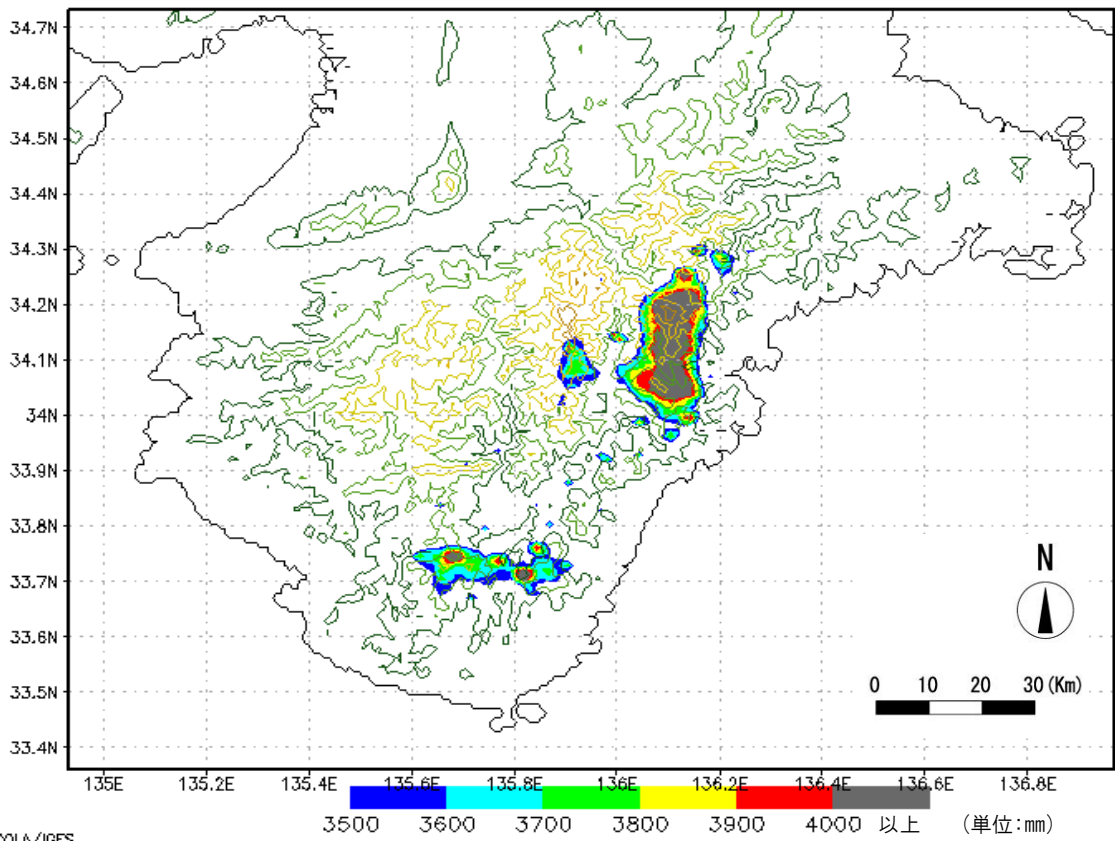
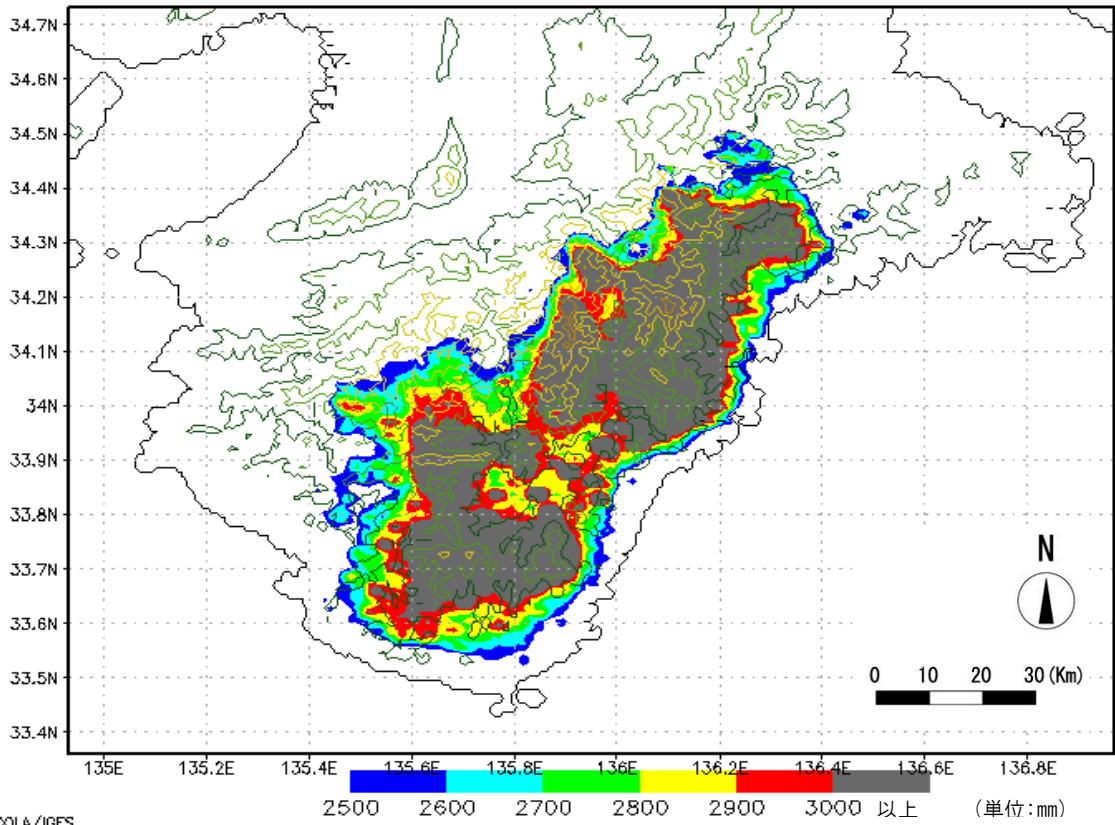
口絵写真-1 台風第 6 号時の積算雨量分布 (上段) と最大時間雨量分布 (下段)



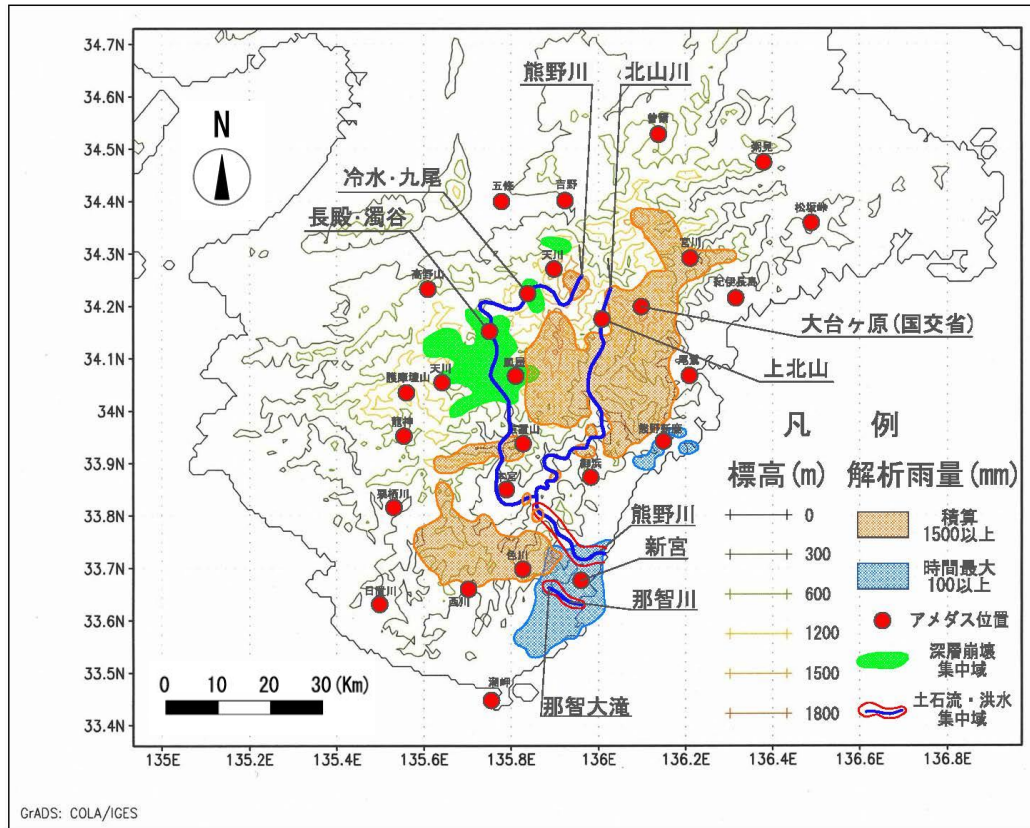
口絵写真-2 台風第12号時の積算雨量1000 mm以上(上段)と
台風第12号時の積算雨量1500 mm以上(下段)の分布



口絵写真-3 台風第12号時の最大時間雨量50mm/h以上(上段)と
台風第12号時の最大時間雨量100mm/h以上(下段)の分布



口絵写真-4 台風第6号～12号までの積算雨量2500mm以上(上段)と
台風第6号～12号までの積算雨量3500mm以上(下段)の分布



口絵写真-5 台風第12号時における雨量最大値の分布域と災害集中域の比較