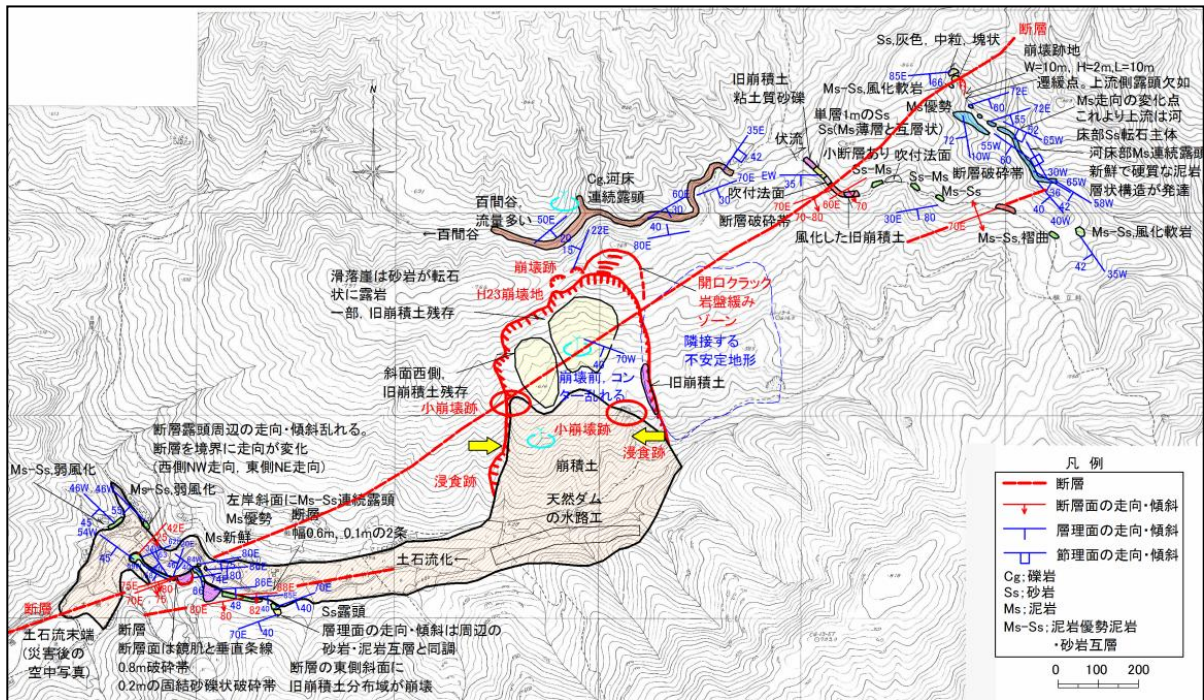


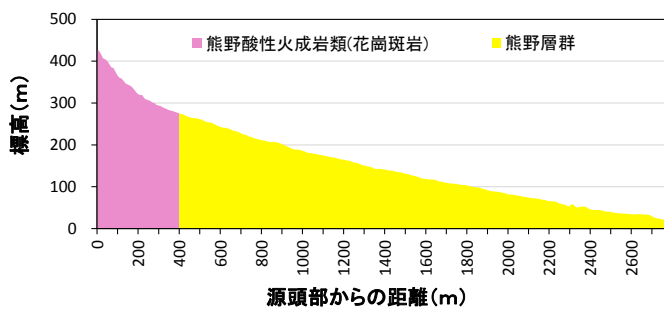
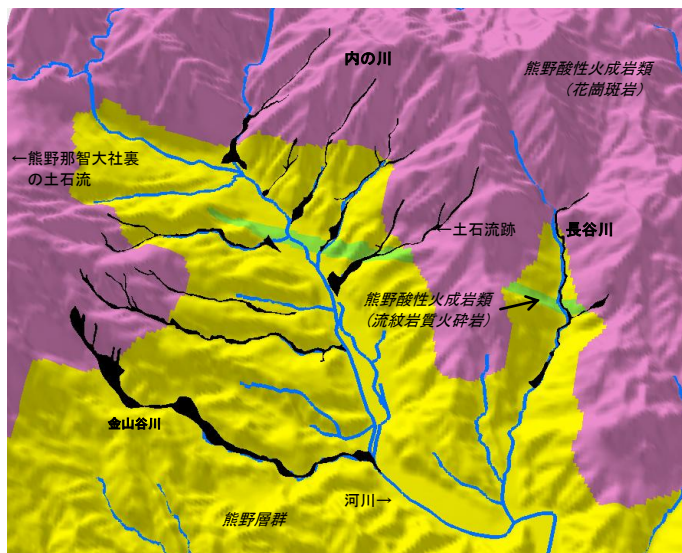
講座：平成23年度紀伊半島大水害の実態と教訓  
 —「想定外」豪雨による地盤災害の軽減に向けた提言—

4. 和歌山地域の災害の実態

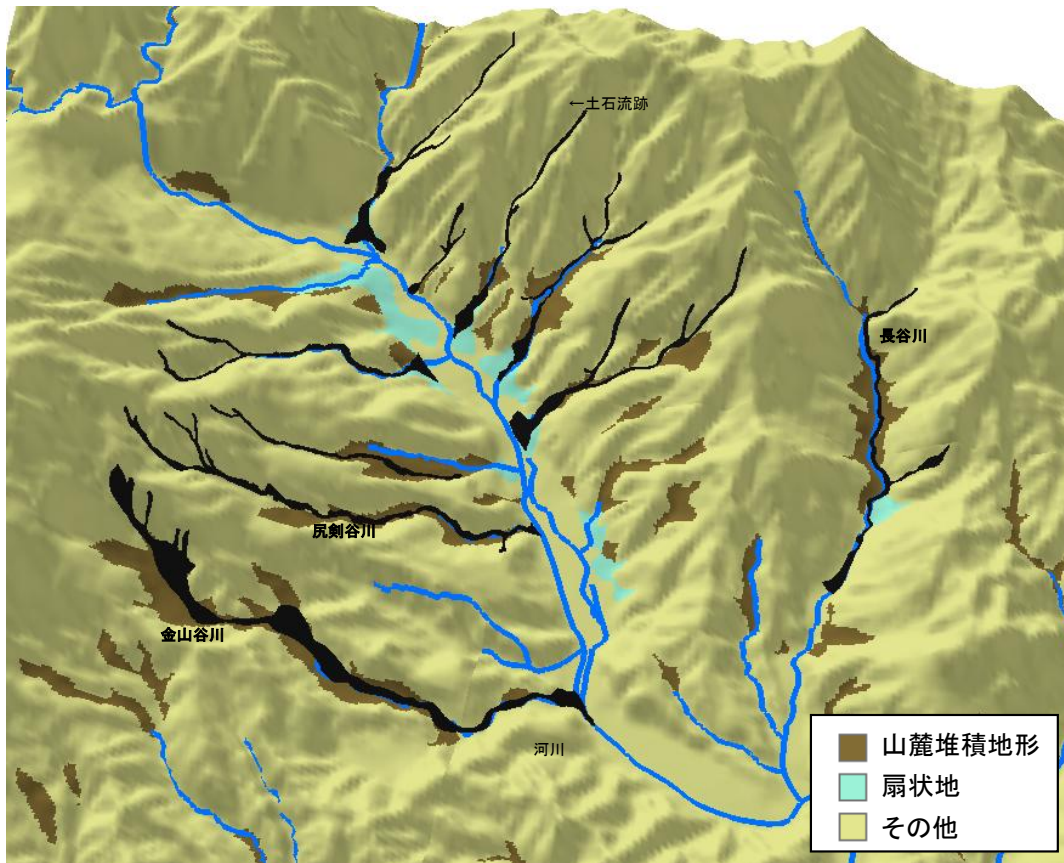
(本文41～48ページ参照)



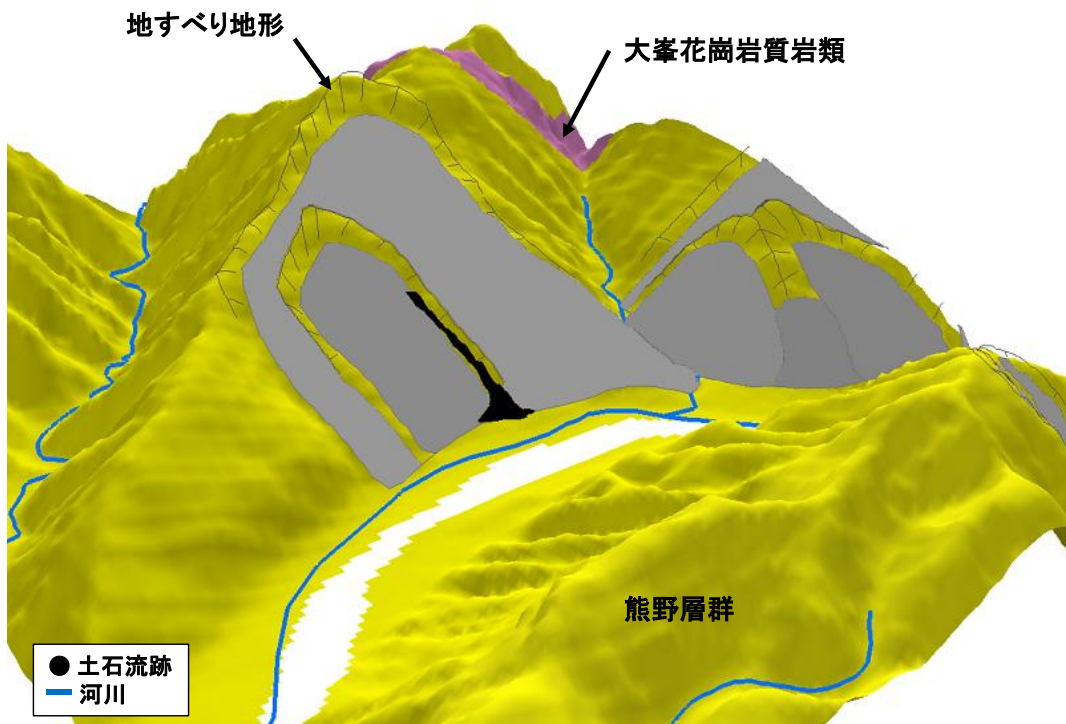
口絵写真-23 熊野崩壊地周辺の地質分布状況



口絵写真-24 那智川流域の地質と土石流跡の3D表示および金山谷川の流下方向に沿った標高(地質:20万分の1日本シームレス地質図(配色を一部変更), 標高:10m数値標高モデル(DEM), 河川:国土数値情報(流路(線)), 河川:国土数値情報(流路(線)))



口絵写真- 25 那智川流域の土地条件図と土石流跡の3D表示 (土地条件図: 数値地図25000(土地条件) (配色を一部変更), 標高: 10m数値標高モデル(DEM), 河川: 国土数値情報(流路(線)))



口絵写真-26 九重の土石流跡と地すべり地形の3D表示 (地質: 20万分の1日本シームレス地質図 (配色を一部変更), 標高: 10m数値標高モデル(DEM), 河川: 国土数値情報(流路(線)), 地すべり地形: 地すべり地形分布図データベース)