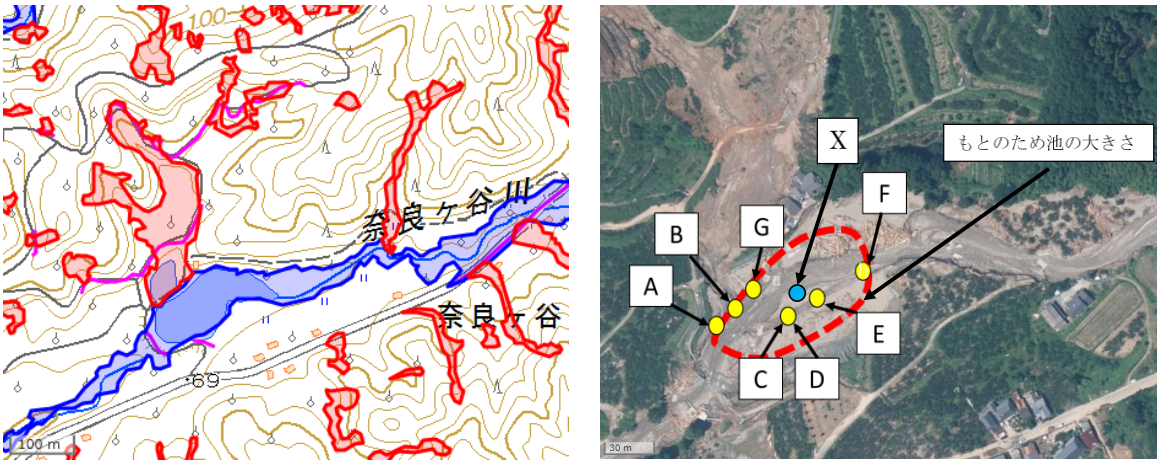


報告：平成 29 年九州北部豪雨被災エリアの土砂災害発生歴と 三郡変成帯の土石流発生頻度

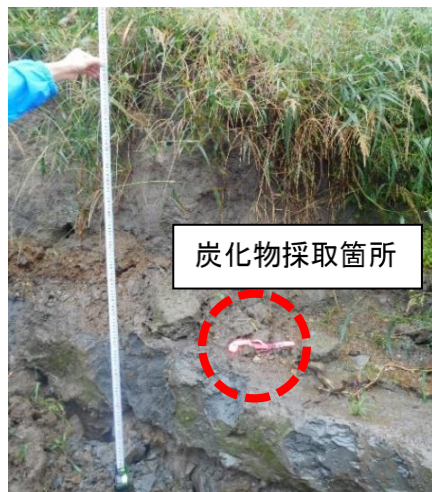
(本文6～9ページ参照)



口絵写真-1 山の神ため池周辺の被災状況(国土地理院地図・電子国土Web地図からの引用)と山の神ため池決壊後の空中写真(国土地理院地図・電子国土Web地図からの引用)にプロットした調査地点



口絵写真-2 堤体決壊後の山の神ため池(平成29年7月22日撮影)



口絵写真-3 E地点での炭化物の採取状況例(平成29年10月16日撮影)



A 地点



(右) B 地点, (左) C 地点

点



(右) D 地点, (左) E 地点



(右) F 地点, (左) G 地点

口絵写真-4 各地点の露頭状況と試料採取箇所