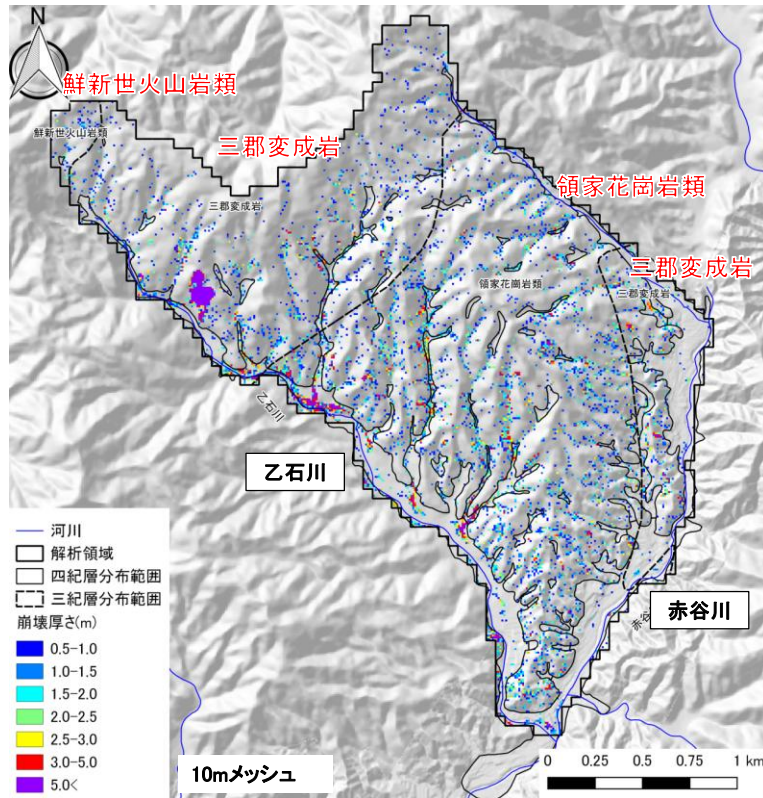
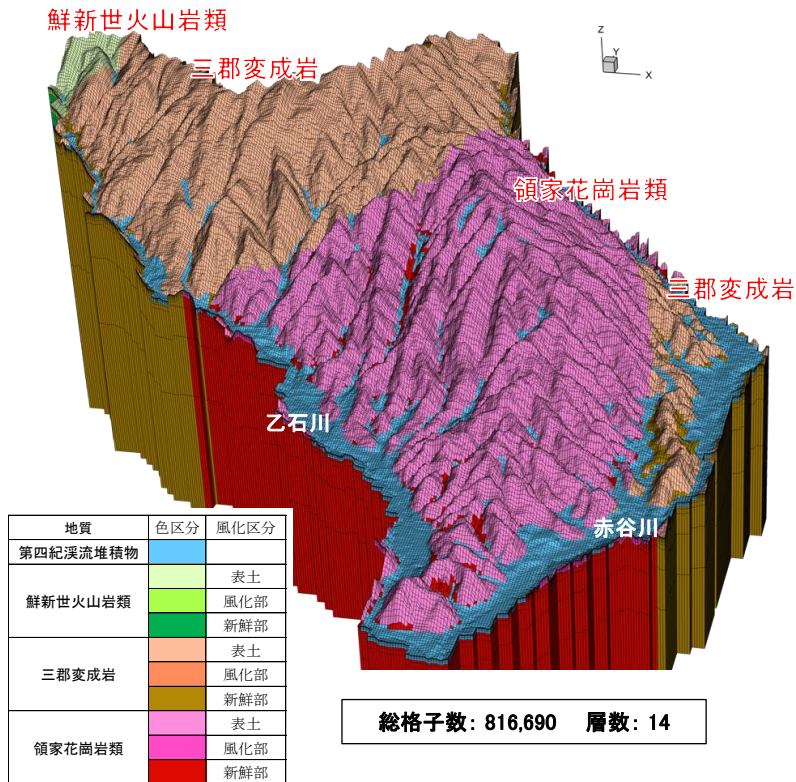


# 報告：2017年九州北部豪雨時の斜面崩壊分布と 水理解析による統計的再現性について

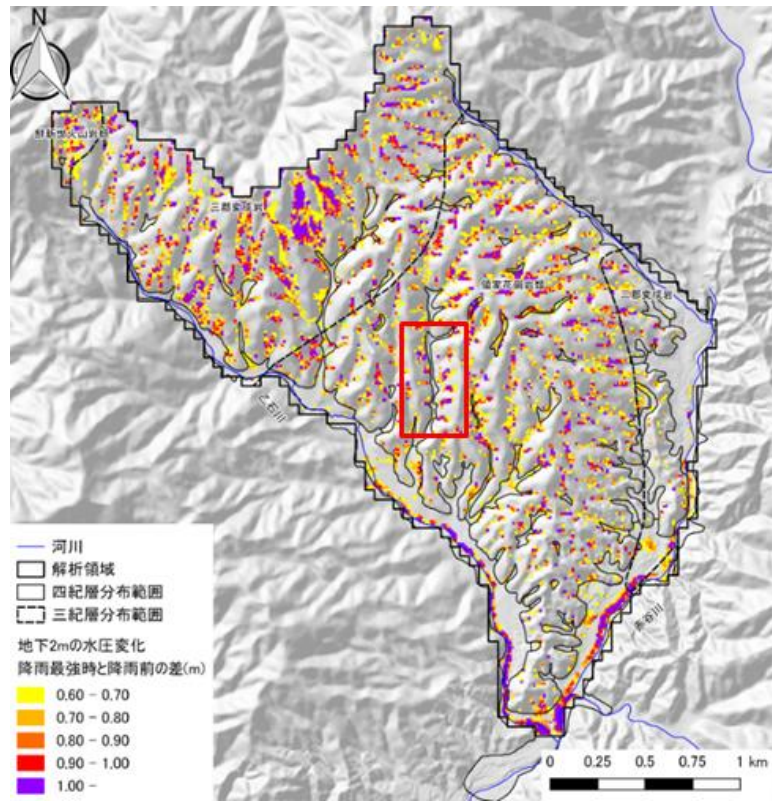
(本文18～21ページ参照)



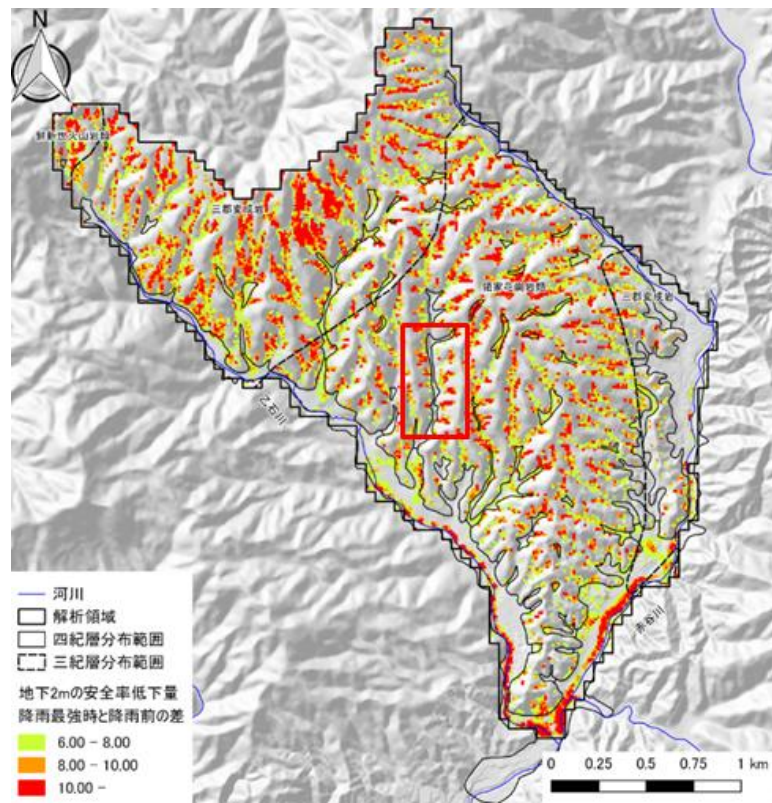
口絵写真-21 LPデータによる標高変化地点分布



口絵写真-22 赤谷川上流域三次元格子及び地質区分

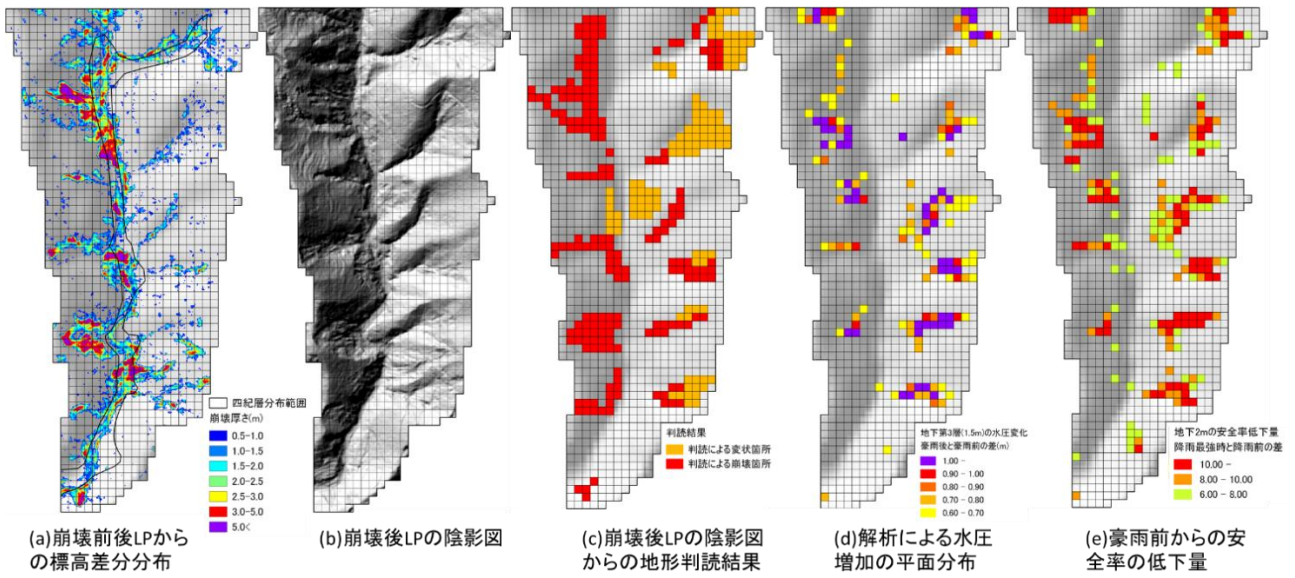


口絵写真-23 地下2mにおける水圧の変化(豪雨後と豪雨前水圧の差)



口絵写真-24 地下2mにおける安全率の変化(豪雨後と豪雨前の差)





口絵写真-25 部分領域における現地状況と解析結果の比較